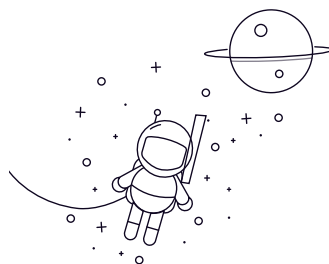


MR Series



Selezionare Inchiesta	NO.	Misurare										Carico nominale (N)		Peso (kg)
		D		D		B		Smussatura		Cr	Cor			
		mm	pollice	mm	pollice	Tipo aperto		Tipo schermato				rsmin (r)		
						mm	pollice	mm	pollice	mm	pollice	mm	pollice	
MR52	2	0.0787	5	0.1968	1.5	0.059	2.5	0.0984	0.1	0.004	181	78	-	
MR62	2	0.0787	6	0.2362	-	-	2.5	0.0984	0.1	0.004	181	78	-	
MR72	2	0.0787	7	0.2756	-	-	3	0.1181	0.1	0.004	181	78	-	
MR63	3	0.1181	6	0.2362	2	0.0787	2.5	0.0984	0.1	0.004	181	78	-	
MR83	3	0.1181	8	0.315	3	0.1181	4	0.1575	0.1	0.004	181	78	-	
MR93	3	0.1181	9	0.3543	3	0.1181	4	0.1969	0.1	0.004	181	78	-	
MR74	4	0.1575	7	0.2756	2	0.0787	2.5	0.0984	0.1	0.004	181	78	-	
MR84	4	0.1575	8	0.315	2	0.0787	3	0.1181	0.1	0.004	181	78	0.00056	
MR85	5	0.1969	8	0.315	2	0.0787	2.5	0.0984	0.008	0.003	181	78	0.00025	
MR95	5	0.1969	9	0.3543	2.5	0.0984	3	0.1181	0.15	0.006	332	142	0.00058	
MR104	4	0.1575	10	0.3937	3	0.1181	4	0.1575	0.15	0.006	715	265	0.00133	
MR105	5	0.1969	10	0.3937	3	0.1181	4	0.1575	0.15	0.006	460	196	0.00126	
MR106	6	0.2362	10	0.3937	2.5	0.0984	3	0.1181	0.1	0.004	460	196	0.0007	
MR115	5	0.1969	11	0.4331	4	0.1575	4	0.1575	0.15	0.006	735	284	0.00062	
MR117	7	0.2756	11	0.4331	2.5	0.0984	3	0.1181	0.1	0.004	450	206	0.00071	
MR126	6	0.2362	12	0.4724	3	0.1181	4	0.1575	0.15	0.006	774	329	0.00166	
MR128	8	0.315	12	0.4724	2.5	0.0984	3.5	0.1378	0.1	0.004	510	255	0.00099	
MR137	7	0.2756	13	0.5118	3	0.1181	4	0.1575	0.15	0.006	715	265	0.00201	
MR148	8	0.315	14	0.5512	3.5	0.1378	4	0.1575	0.15	0.006	715	265	0.00219	
MR166	6	0.2362	16	0.6299	6	0.2362	6	0.2362	0.15	0.006	1470	600	0.0058	