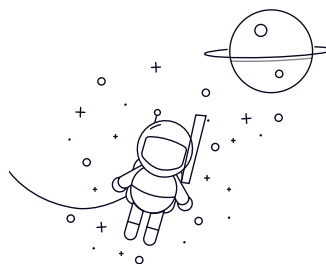


6800 Series



Selezionare Inchiesta	NO.	Misurare										Carico nominale (N)		Peso (kg)
		D		D		B		Smussatura		Cr	Cor			
		mm	pollice	mm	pollice	Tipo aperto	Tipo schermato	rsmm (r)						
						mm	pollice	mm	pollice	mm	pollice			
683	3	0.1181	7	0.2756	2	0.0787	3	0.1181	0.1	0.004	420	135	0.001	
684	4	0.1575	9	0.3543	2.5	0.0984	4	0.1575	0.1	0.004	480	170	0.001	
685	5	0.1969	11	0.4331	3	0.1181	5	0.1969	0.15	0.006	770	320	0.0019	
686	6	0.2362	13	0.5118	3.5	0.1378	5	0.1969	0.15	0.006	1080	440	0.0027	
687	7	0.2756	14	0.5512	3.5	0.1378	5	0.1969	0.15	0.006	1170	510	0.003	
688	8	0.315	16	0.6299	4	0.1575	5	0.1969	0.2	0.008	1250	590	0.0038	
689	9	0.3543	17	0.6693	4	0.1575	5	0.1969	0.2	0.008	1330	660	0.044	
6800	10	0.3937	19	0.748	5	0.1969	5	0.1969	0.3	0.012	1590	750	0.005	
6801	12	0.4724	21	0.8268	5	0.1969	5	0.1969	0.3	0.012	1910	1040	0.006	
6802	15	0.5906	24	0.9449	5	0.1969	5	0.1969	0.3	0.012	2070	1250	0.007	
6803	17	0.6693	26	1.0236	5	0.1969	5	0.1969	0.3	0.012	2130	1360	0.008	
6804	20	0.7874	32	1.2598	7	0.2756	7	0.2756	0.3	0.012	3480	2230	0.019	
6805	25	0.9843	37	1.4567	7	0.2756	7	0.2756	0.3	0.012	3680	2630	0.022	
6806	30	1.1811	42	1.6535	7	0.2756	7	0.2756	0.3	0.012	4000	3150	0.026	
6807	35	1.378	47	1.8504	7	0.2756	7	0.2756	0.3	0.012	4270	3600	0.029	
6808	40	1.5748	52	2.0472	7	0.2756	7	0.2756	0.3	0.012	4410	3890	0.033	
6809	45	1.7717	58	2.2835	7	0.2756	7	0.2756	0.3	0.012	4590	4330	0.04	
6810	50	1.9685	65	2.5591	7	0.2756	7	0.2756	0.3	0.012	6610	6080	0.052	
6811	55	2.1654	72	2.3846	9	0.3543	9	0.3543	0.3	0.012	8530	8080	0.083	
6812	60	2.3622	78	3.0709	10	0.3937	10	0.3937	0.3	0.012	9200	8760	0.106	
6813	65	2.5591	85	3.3465	10	0.3937	10	0.3937	0.6	0.024	10510	9420	0.125	
6814	70	2.7559	90	3.5433	10	0.3937	10	0.3937	0.6	0.024	10890	10090	0.135	
6815	75	2.9528	95	3.7402	10	0.3937	10	0.3937	0.6	0.024	11230	10760	0.145	
6816	80	3.1496	100	3.937	10	0.3937	10	0.3937	0.6	0.024	11320	11080	0.155	
6817	85	3.3465	110	4.3307	13	0.5118	13	0.5118	1	0.039	17599	18300	0.265	
6818	90	3.5433	115	4.5276	13	0.5118	13	0.5118	1	0.039	17853	18961	0.28	

6800 Series

6819	95	3.7402	120	4.7244	13	0.5118	13	0.5118	1	0.039	18089	19616	0.298
6820	100	3.937	125	4.9213	13	0.5118	13	0.5118	1	0.039	18340	20266	0.311
6821	105	4.1339	130	5.1181	13	0.5118	13	0.5118	1	0.039	18912	20924	0.325
6822	110	4.3307	140	5.5118	16	0.6299	16	0.6299	1	0.039	28100	30700	0.51