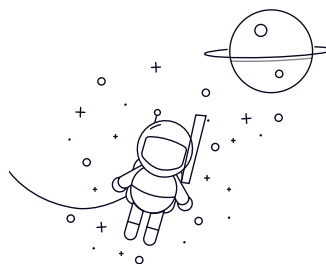


## 6700 Series



Selezionare Inchiesta	NO.	Misurare										Carico nominale (N)		Peso (kg)
		D		D		B		Smussatura		Cr	Cor			
		mm	pollice	mm	pollice	Tipo aperto	Tipo schermato	rsmin (r)	mm			pollice		
				mm	pollice	mm	pollice	mm	pollice					
6700	10	0.3937	15	0.5906	3	0.1181	4	0.1575	0.1	0.004	800	390	0.0019	
6701	12	0.4724	18	0.7087	4	0.1575	4	0.1575	0.2	0.008	910	530	0.0031	
6702	15	0.5906	21	0.8268	4	0.1575	4	0.1575	0.2	0.008	850	490	0.0036	
6703	17	0.6693	23	0.9055	4	0.1575	4	0.1575	0.2	0.008	960	610	0.004	
6704	20	0.7874	27	1.063	4	0.1575	4	0.1575	0.2	0.008	1030	720	0.0059	
6705	25	0.9843	32	1.2598	4	0.1575	4	0.1575	0.2	0.008	1090	830	0.007	
6706	30	1.1811	37	1.4567	4	0.1575	4	0.1575	0.2	0.008	1170	980	0.0083	
6707	35	1.378	44	1.7323	5	0.1969	5	0.1969	0.3	0.012	1850	1630	0.015	
6708	40	1.5748	50	1.9685	6	0.2362	6	0.2362	0.3	0.012	2519	2234	0.023	
6709	45	1.7717	55	2.1654	6	0.2362	6	0.2362	0.3	0.012	2577	2401	0.025	
6710	50	1.9685	62	2.4409	6	0.2362	6	0.2362	0.3	0.012	2666	2636	0.034	
6711	55	2.1654	68	2.6772	7	0.2756	7	0.2756	0.3	0.012	2880	3070	0.055	