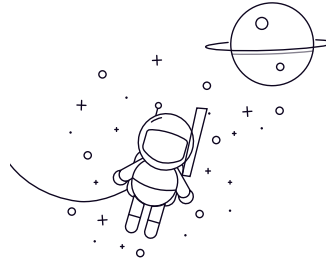


Deep Groove Ball Bearing (Si3N4)



Selezionare Inchiesta	Open Bearing	Dimentions (mm)					Mounting Dimentions (mm)			Reference Weight (kg)
		Tojo Number	Bore d	O.D D	Width B	chamfer r(min)	da min	da max	Da max	
683	3	7	2	0.1		/			0.00013	
693	3	8	3	0.15		/			0.00025	
603	3	9	3	0.15		/			0.0004	
623	3	10	4	0.15		/			0.0007	
633	3	13	5	0.15		/			0.0014	
684	4	9	2.5	0.1	4.8	/	8.2	0.1	0.0003	
694	4	11	4	0.15	5.2	/	9.8	0.15	0.0007	
604	4	12	4	0.2	5.6	/	10.4	0.2	0.0009	
624	4	13	5	0.2	5.6	/	11.4	0.2	0.0013	
634	4	16	5	0.3	6	/	14	0.3	0.0022	
685	5	11	3	0.15	6.2	/	9.8	0.15	0.0005	
695	5	13	4	0.2	6.6	/	11.4	0.2	0.001	
605	5	14	5	0.2	6.6	/	12.4	0.2	0.0015	
625	5	16	5	0.3	7	/	14	0.3	0.0021	
635	5	19	6	0.3	7	/	17	0.3	0.0036	
686	6	13	3.5	0.15	7.2	/	11.8	0.15	0.0008	
696	6	15	5	0.2	7.6	/	13.4	0.2	0.0016	
606	6	17	6	0.3	8	/	15	0.3	0.0025	
626	6	19	6	0.3	8	/	17	0.3	0.0034	
636	6	22	7	0.3	8	/	20	0.3	0.0058	
687	7	14	3.5	0.15	8.2	/	12.8	0.15	0.0009	

Deep Groove Ball Bearing (Si3N4)

697	7	17	5	0.3	9	/	15	0.3	0.0022
607	7	19	6	0.3	9	/	17	0.3	0.0032
627	7	22	7	0.3	9	/	20	0.3	0.0053
637	7	26	9	0.3	9	/	24	0.3	0.01
688	8	16	4	0.2	9.6	/	14.4	0.2	0.0014
698	8	19	6	0.3	10	/	17	0.3	0.003
608	8	22	7	0.3	10	/	20	0.3	0.005
628	8	24	8	0.3	10	/	22	0.3	0.0072
638	8	28	9	0.3	10	/	26	0.3	0.012